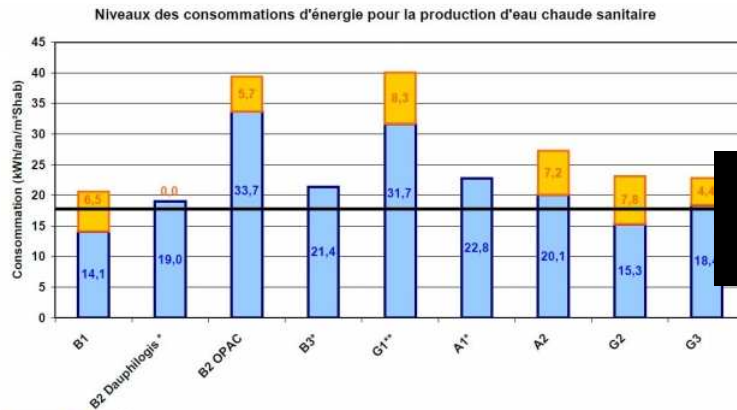


Eau chaude: ce qu'il faut changer pour que le BBC devienne réalité

E.L | 24/06/2011 | 19:53 | Bâtiment



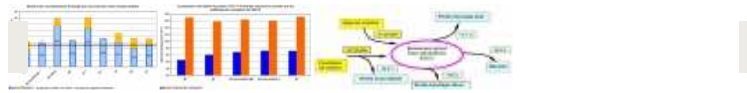
■ Appoint ■ Solaire * production solaire non suivie ** production d'appoint estimative

Photo n° 1/3
© Enertech/Ademe

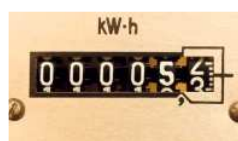


Double de l'objectif

L'objectif pour l'appoint seul était, en énergie utile, de 17 kWh/an/m²Shab. Seuls deux bâtiments sont en dessous et deux atteignent presque le double de l'objectif.



La consommation énergétique et le mode de fonctionnement de 8 immeubles de logements BBC implantés au sein d'un des premiers écoquartiers français ont été mesurés et évalués par le bureau d'études Enertech. Les résultats font ressortir le décalage entre simulation et consommation réelle. Explications sur le poste ECS.



© Eric Leysens/Fotolia
Compteur

Entre 400 et 700 mesureurs ont été posés sur chacun des 8 bâtiments de logements implantés dans la Zac de Bonne à Grenoble, livrés en 2008 et 2009 dans le cadre du projet européen Concerto. Toutes les mesures ont ainsi été faites au pas de temps de 10 minutes sur une année entière. L'exploitation des résultats a nécessité 8 mois. Pour Olivier Sidler, directeur du bureau d'études Enertech, ces immeubles ont ainsi été "un laboratoire grandeur réelle fécond de nombreuses pistes d'amélioration concrètes dans l'optimisation de la conception et de l'exploitation des bâtiments". Cette campagne de mesures met notamment en avant la

surconsommation énergétique que peut engendrer une trop médiocre qualité de conception des installations de production et de distribution d'eau chaude sanitaire.

Vous pouvez lire le rapport complet sur un des 8 immeubles, en cliquant-ici.

E.L | Source LE MONITEUR.FR

Les commentaires (0)
VOS REACTIONS