

JEUDI 21 AVRIL 2011

9h à 16h 30

20^e RENCONTRES
INTERPROFESSIONNELLES
RÉGIONALES EN LR



“ Construire, aménager et prendre
en compte les risques ! ”



2002

- l'ampleur de la crue
- les documents en vigueur

2010

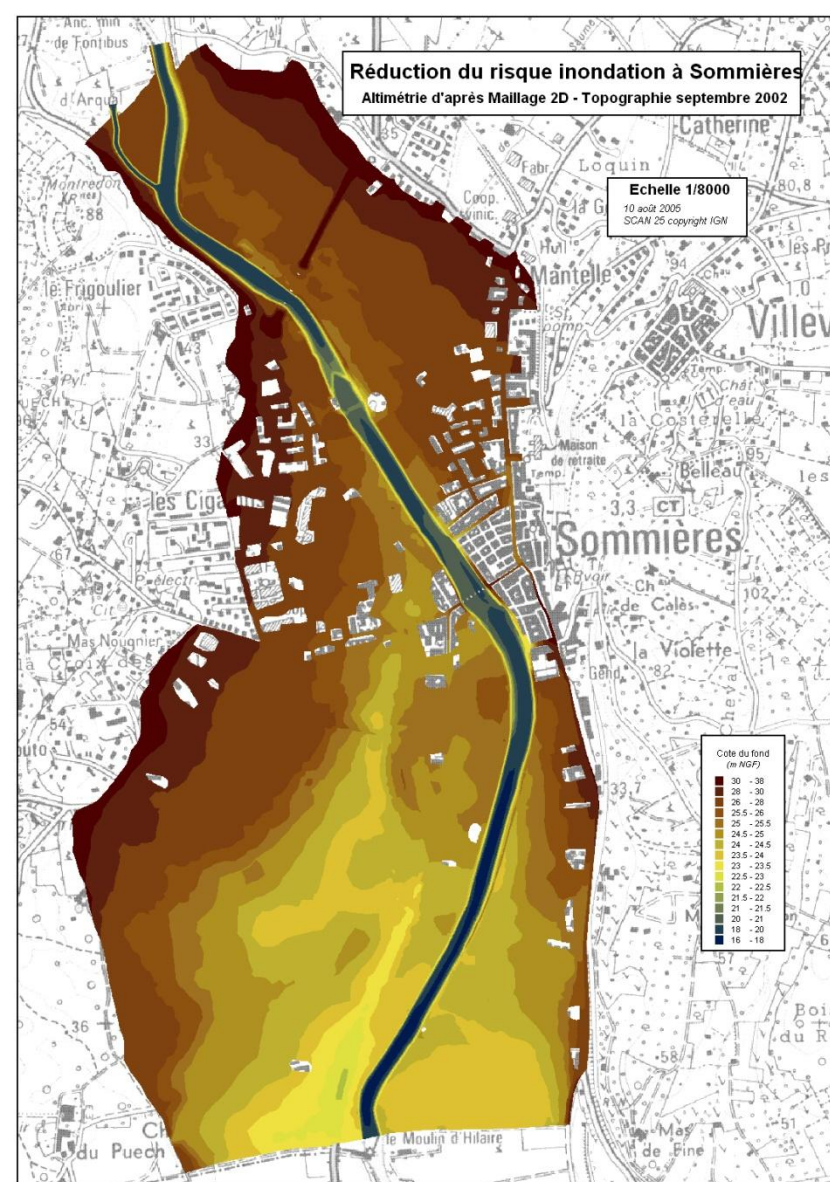
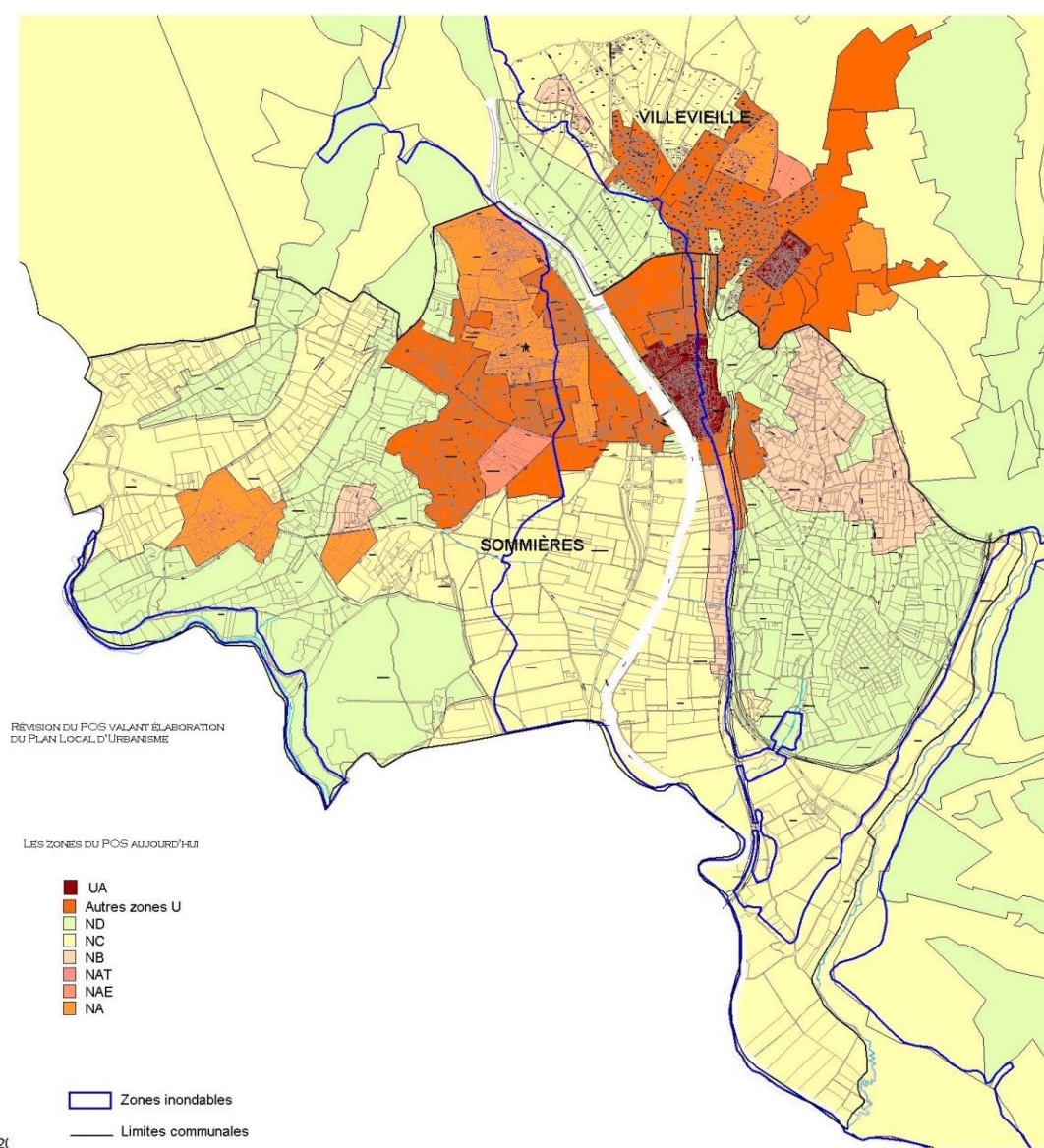
- le PPRi et le PLU



l'ampleur de la crue



8,30 m dans le centre ancien / pas de victimes

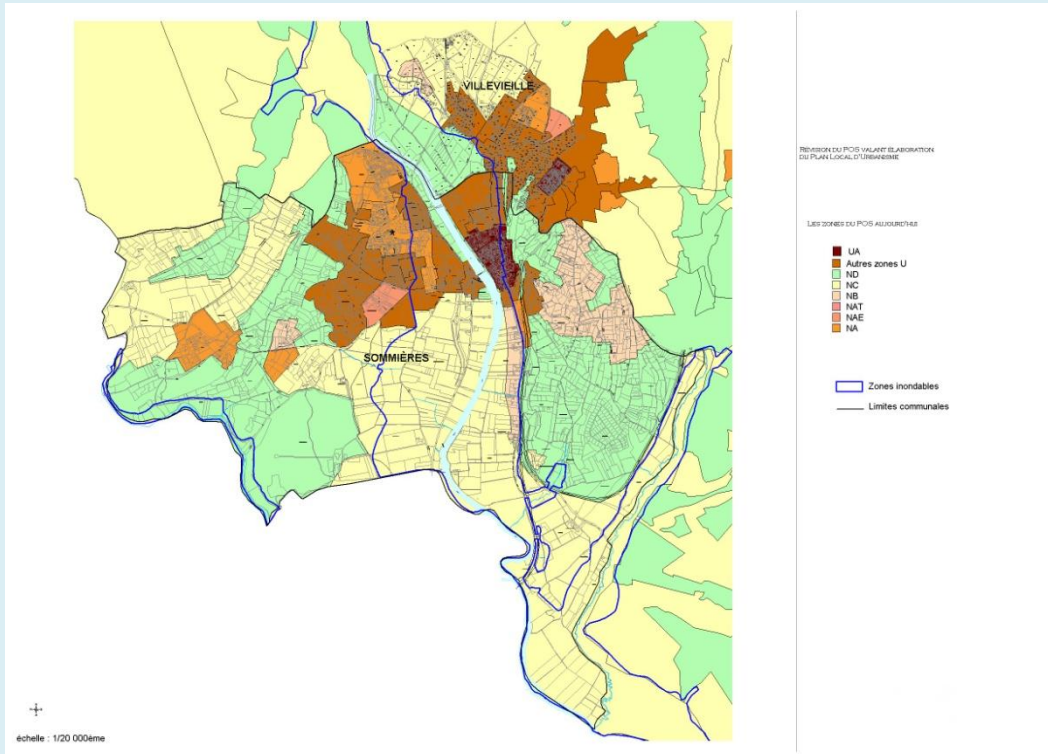


- Tous les commerces de centre ville en rez de chaussée sont dévastés
- Les 1^{er} étages sont touchés
- BATIMENTS PUBLICS
 - Rez de chaussée de l'Hôtel de ville
 - Écoles maternelle et primaire, 2 collèges, cantine..
 - Poste de police
 - Office de tourisme
 - Piscine municipale
 - Installation sportives
 - Voirie, réseaux secs
 - Captage eau potable

SOMMIERES ISOLEE

Il a donc fallu tout à la fois reconstruire et imaginer la ville de demain

les documents en vigueur en 2002



Un POS

Un PPRI

Un secteur sauvegardé

Le service urbanisme se résumait à 1 personne

En 2010 Un document unique PLU + PPRI + PSMV



Légende

- Élément du patrimoine recensé au titre du L.123-1.7° CU
 - ▲ Bâtiment d'élevage
 - Périètre d'éloignement aux bâtiments d'élevage
 - Ecran paysager - plantations à réaliser
 - Périètre 500m protection MH -AC1
 - Zone de protection du tunnel
 - Secteur sauvegardé au titre du L.313-1 CU, secteur à protéger au titre du L.123-1.7° CU
 - Limite de zone ou de secteur
 - Espaces boisés classés
 - Emplacements réservés
 - Périètre de protection incendie
 - Zone d'interface incendie
 - Périètre de protection immédiat du champ captant de Saint-Laze
 - Périètre de protection rapproché du champ captant de Saint-Laze
 - Eloignement Vallats
- Zones du Plan de Prévention des Risques inondation (03/07/2008)
- FU
 - FUCu
 - MU
 - NU
 - RNU
 - RU

Fait en concertation avec la population

Les services de l'état, du CG30, du SDAP, l'AS

Aujourd'hui le service urbanisme comprend 6 agents couvrant tous les champs de l'urbanisme et de l'aménagement urbain.

- Urbanisme réglementaire
- Urbanisme opérationnel
- Gestion foncière & patrimoniale
- Gestion des réseaux

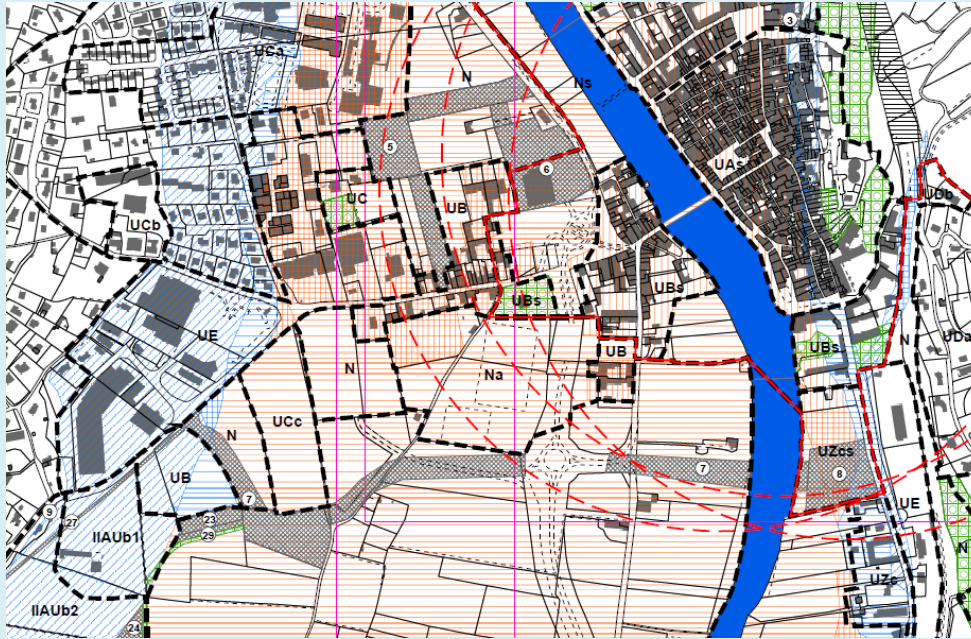
les documents et outils mis en œuvre

- PLU & des orientations d'aménagement
- PPRI
- PSMV en phase d'approbation
- Un schéma directeur pluvial
- Un schéma directeur d'assainissement
- Un schéma directeur eau potable
- Une DUP eau potable

Une boîte à outils

- Opérationnels
- financiers

La zone hydro-géomorphologique



Les zones refuges en centre ancien

Les branchements EDF au dessus de la PHE